

# Installation de l'agent GLPI

---

## Sommaire

Introduction ..... 2

Téléchargement du GLPI Agent + Configuration..... 2



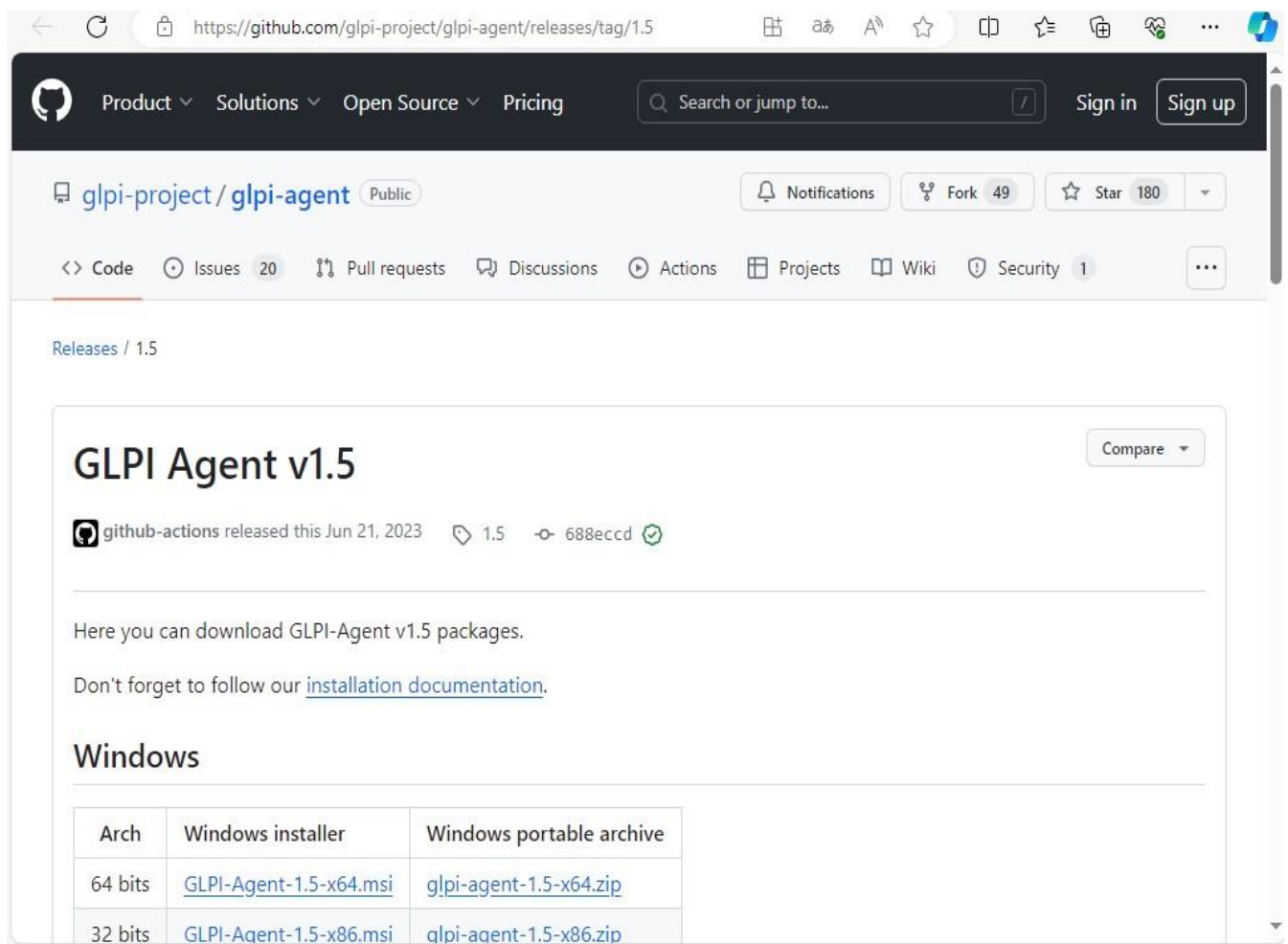
## Introduction

Cet outil, l'agent GLPI, est un élément essentiel de la gestion des services informatiques. Il permet de récupérer automatiquement des données sur les équipements informatiques, facilitant ainsi la gestion proactive des ressources et l'amélioration de l'efficacité opérationnelle.

## Téléchargement du GLPI Agent + Configuration

Tous d'abord il faut télécharger GLPI Agent sur la Windows 10 :

Il faut télécharger l'agent GLPI sur [github.com](https://github.com) et prendre la version X64.msi



Releases / 1.5

### GLPI Agent v1.5

github-actions released this Jun 21, 2023 · 1.5 · 688eccd

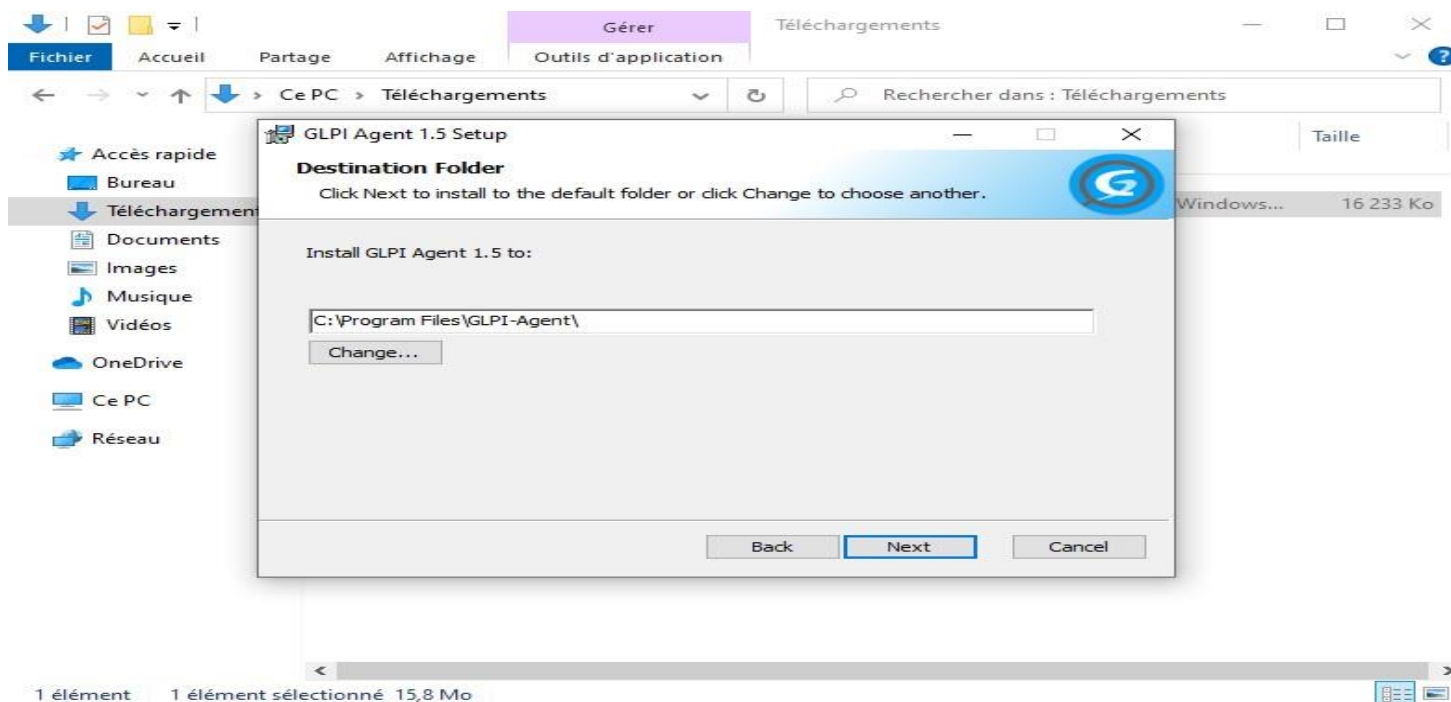
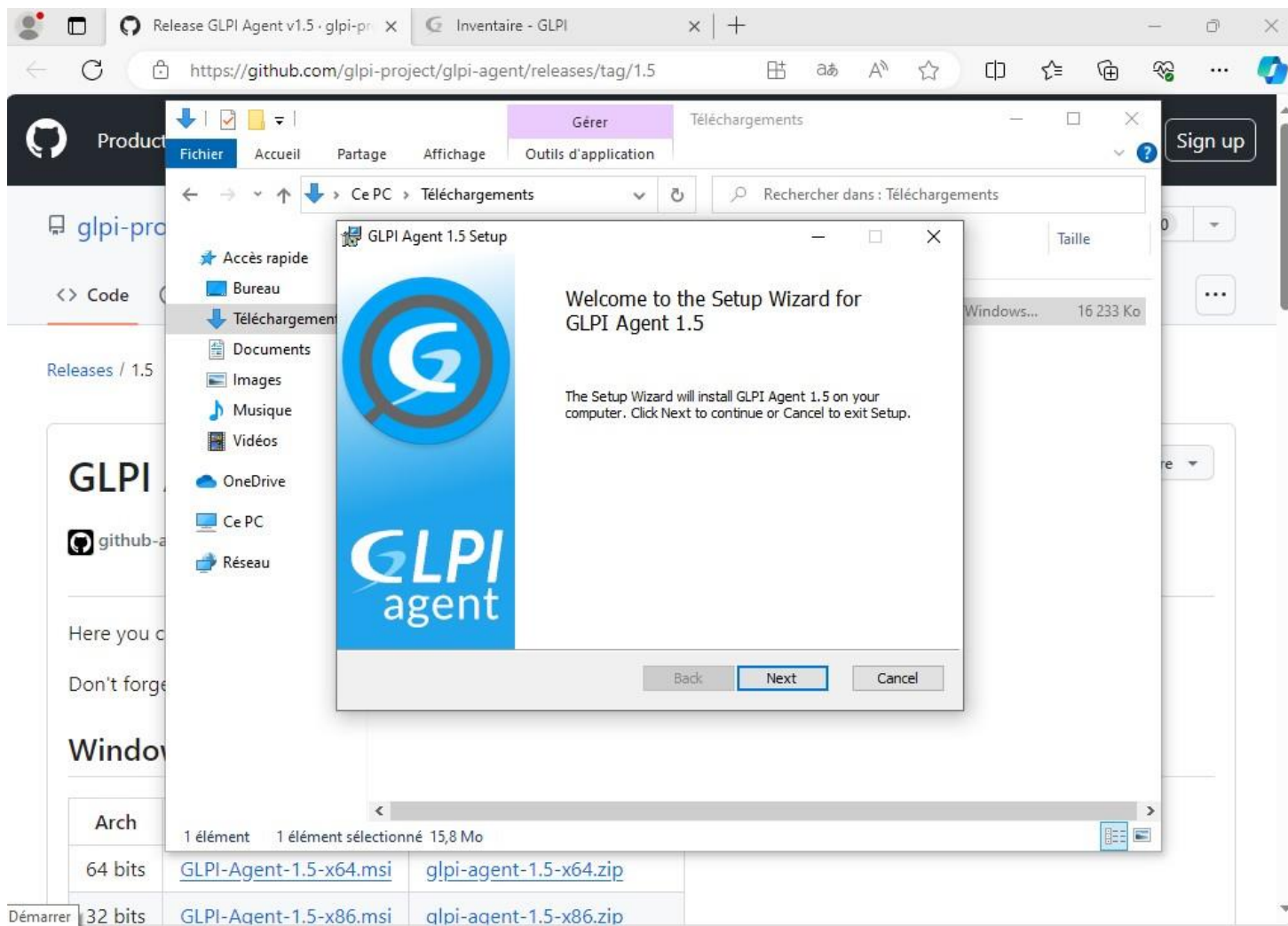
Here you can download GLPI-Agent v1.5 packages.

Don't forget to follow our [installation documentation](#).

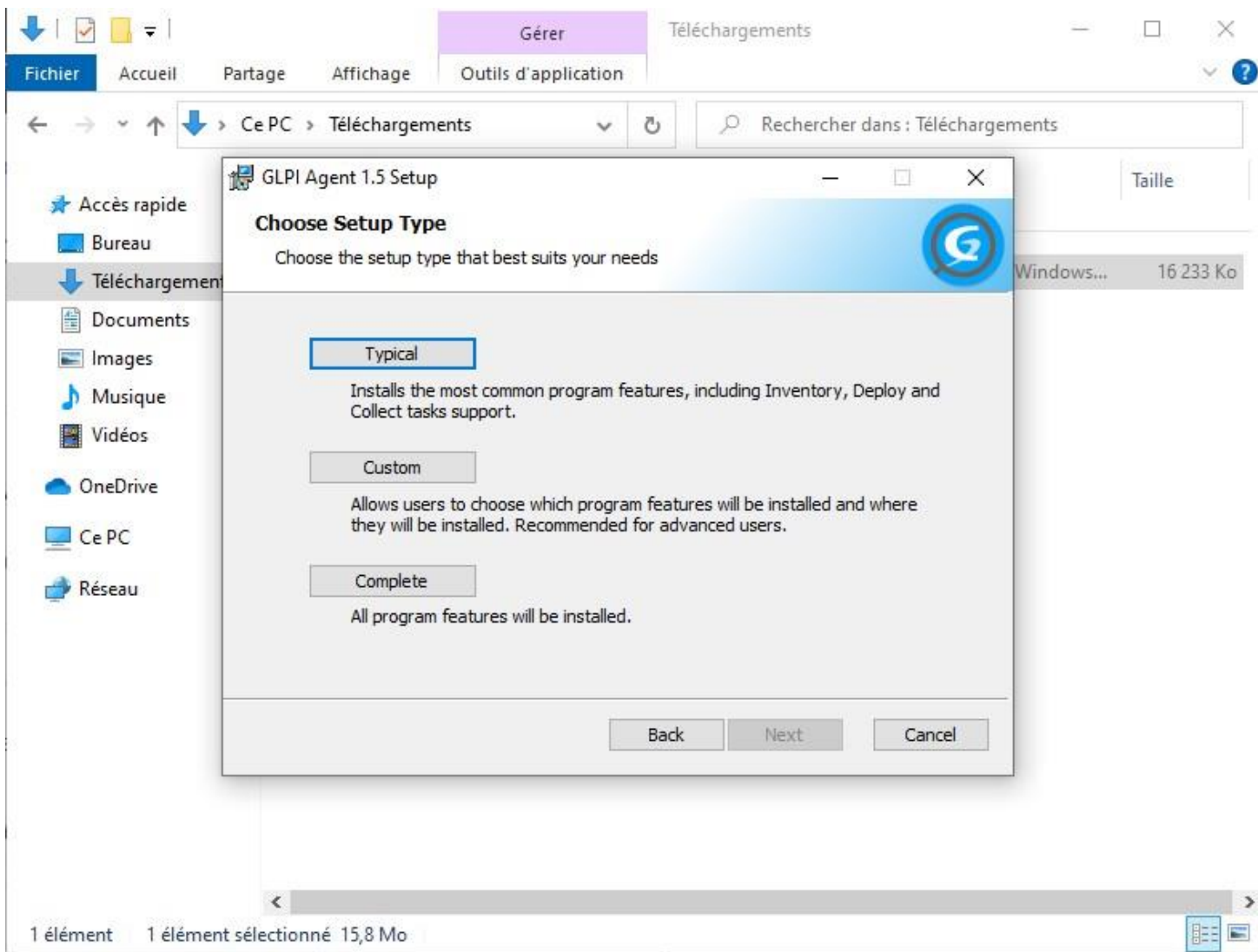
#### Windows

Arch	Windows installer	Windows portable archive
64 bits	<a href="#">GLPI-Agent-1.5-x64.msi</a>	<a href="#">glpi-agent-1.5-x64.zip</a>
32 bits	<a href="#">GLPI-Agent-1.5-x86.msi</a>	<a href="#">glpi-agent-1.5-x86.zip</a>

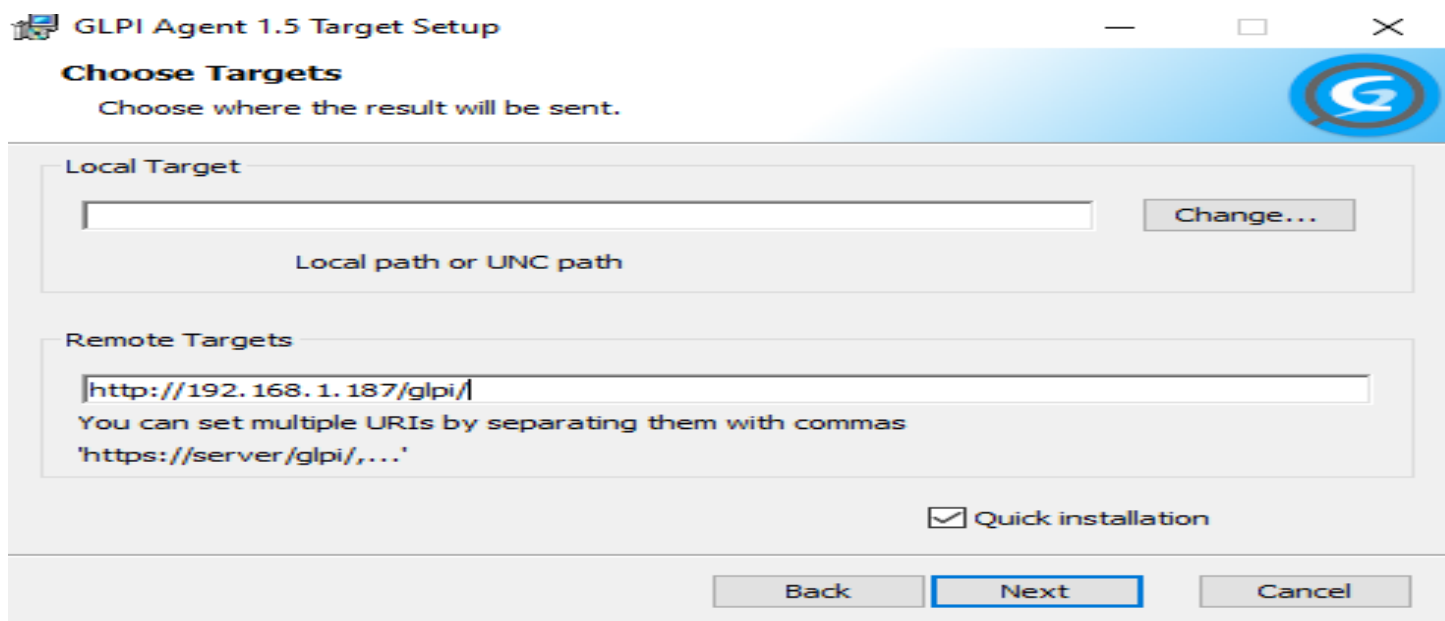
Quand cela est fait il faut lancer le programme et cliquez sur « Next » :



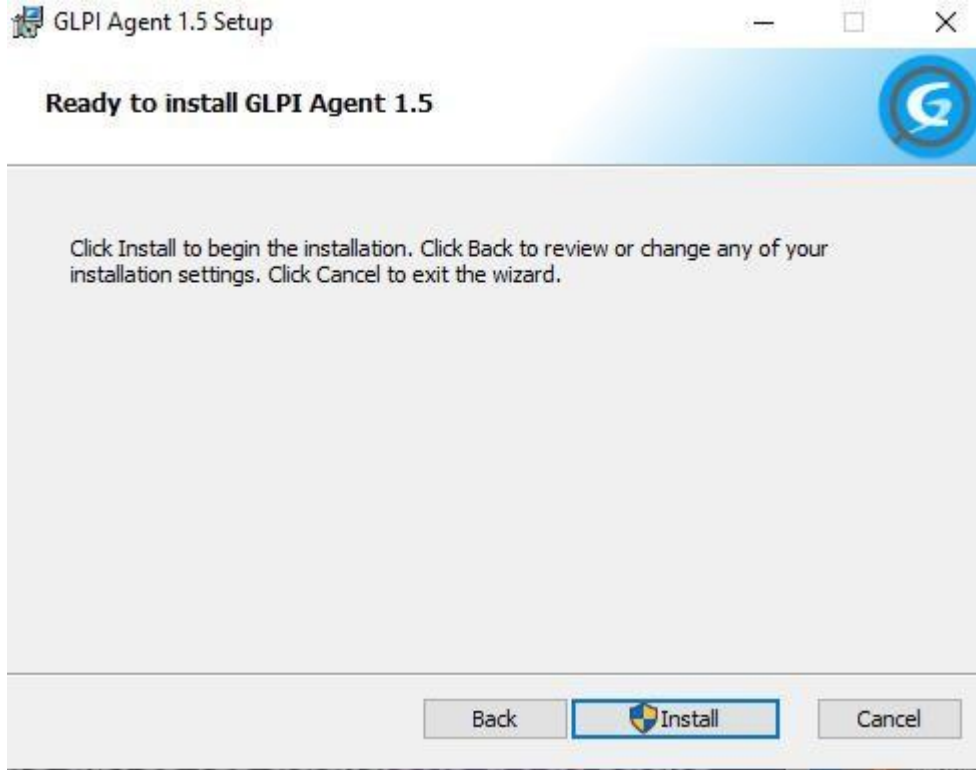
Il nous est demandé de choisir quel installation nous voulons faire, ici, nous allons sélectionner « complète » :



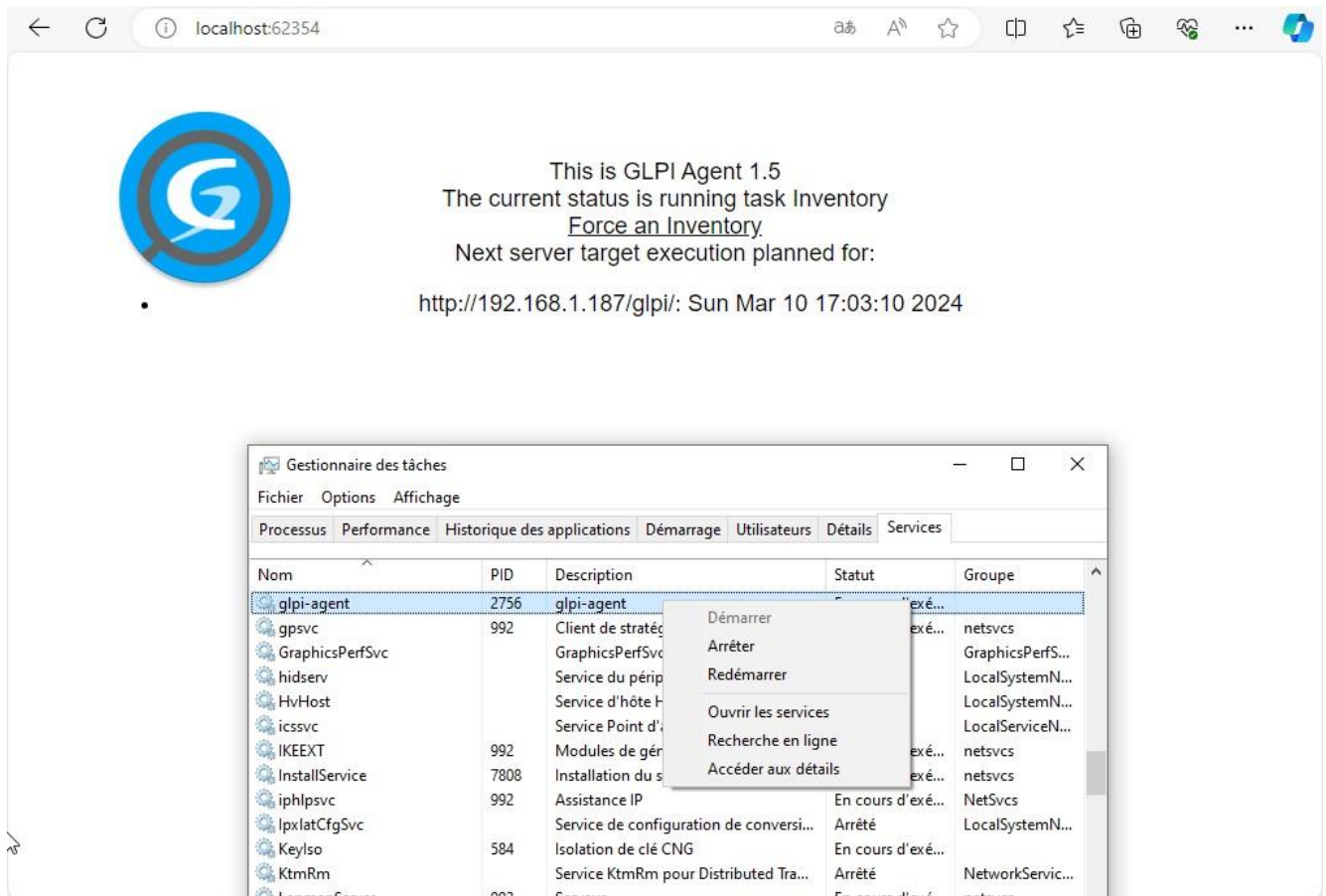
A partir de là il faudra renseigner l'adresse IP de notre machine avec GLPI qui a été installée auparavant :



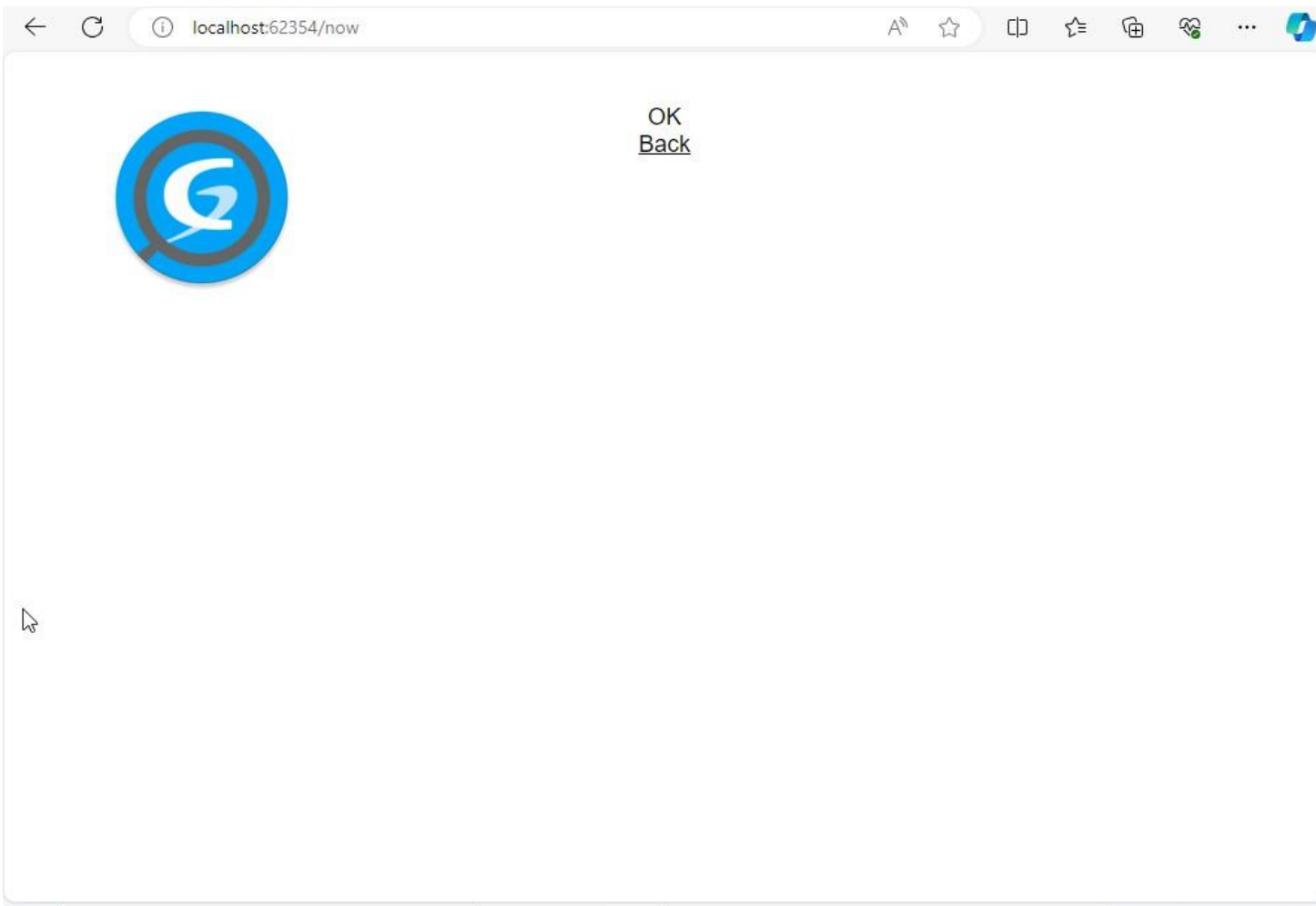
Pour finir il faut cliquer sur « Install » :



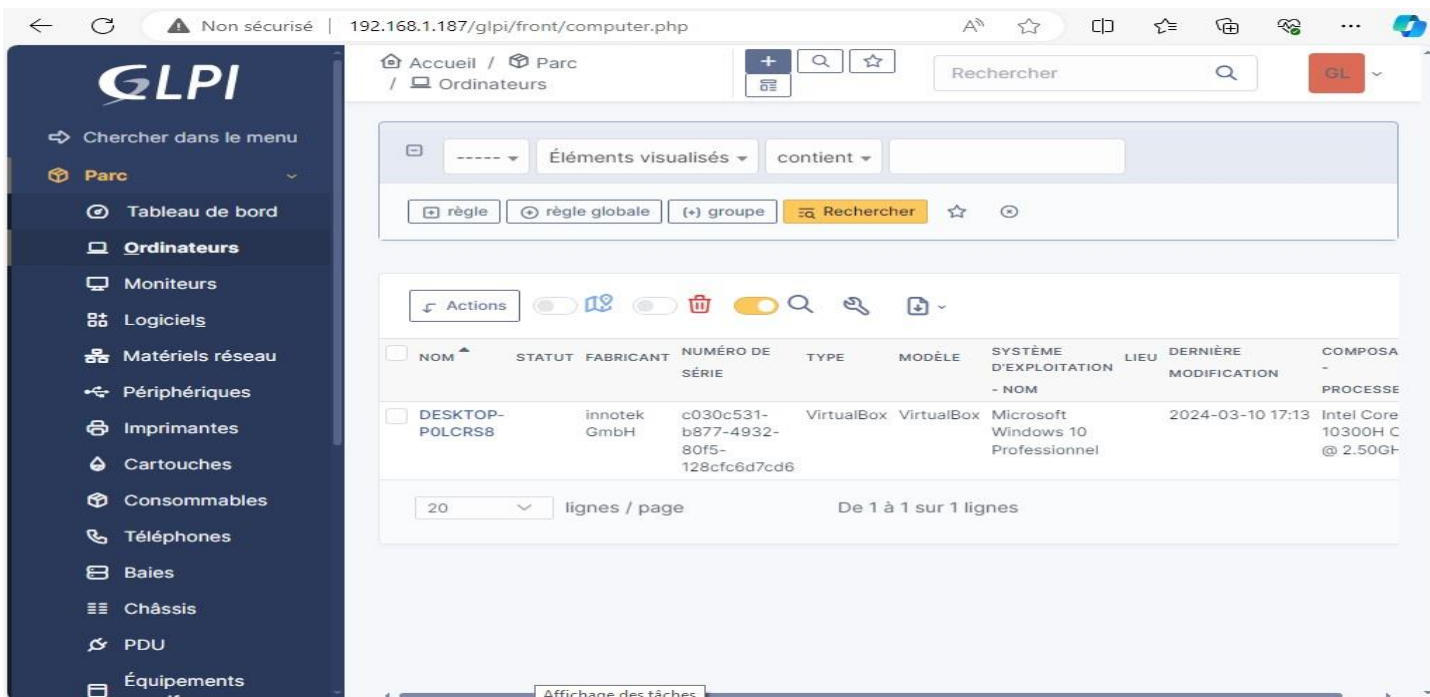
Une fois que l'installation est finit il faut aller sur internet et taper localhost :62354 mais il faut redémarrer l'agent GLPI pour que cela puisse fonctionner :



Une fois que cela est fait il faut confirmer le changement puis cette page apparaîtra :



Maintenant on peut apercevoir la machine sur GLPI :



Si nous cliquons sur le nom de l'ordinateur nous pouvons voir toutes les caractéristiques de l'ordinateur :

The screenshot displays the GLPI web interface. On the left is a dark blue sidebar with the GLPI logo and a search bar. Below the search bar is a 'Parc' dropdown menu with a list of categories: Tableau de bord, Ordinateurs (selected), Moniteurs, Logiciels, Matériels réseau, Périphériques, Imprimantes, Cartouches, Consommables, Téléphones, Baies, Châssis, and PDU. The main content area shows the breadcrumb 'Accueil / Parc / Ordinateurs' and a search bar. The central panel is titled 'Ordinateur - DESKTOP-P0LCRS8' and features an 'Actions' button. A left-hand navigation pane lists various categories with counts: Analyse d'impact, Systèmes d'exploitation (1), Composants (17), Volumes (4), Logiciels (116), Connexions, Ports réseau (1), Connecteurs, Contrôle à distance, Gestion, Contrats, Documents, and Virtualisation. The main details section contains the following fields:

Nom	DESKTOP-P0LCRS8	Statut	----- i +
Lieu	----- i +	Type	VirtualBox i +
Responsable technique	----- i	Fabricant	innotek GmbH i +
Groupe technique	----- i +	Modèle	VirtualBox i +
Usager numéro		Numéro de série	c030c531-b877-4932-80
Usager	Admin@DESKTOP-P0LCRS8	Numéro d'inventaire	

At the bottom left, a URL is visible: 192.168.1.187/glpi/front/passivedcequipment.php